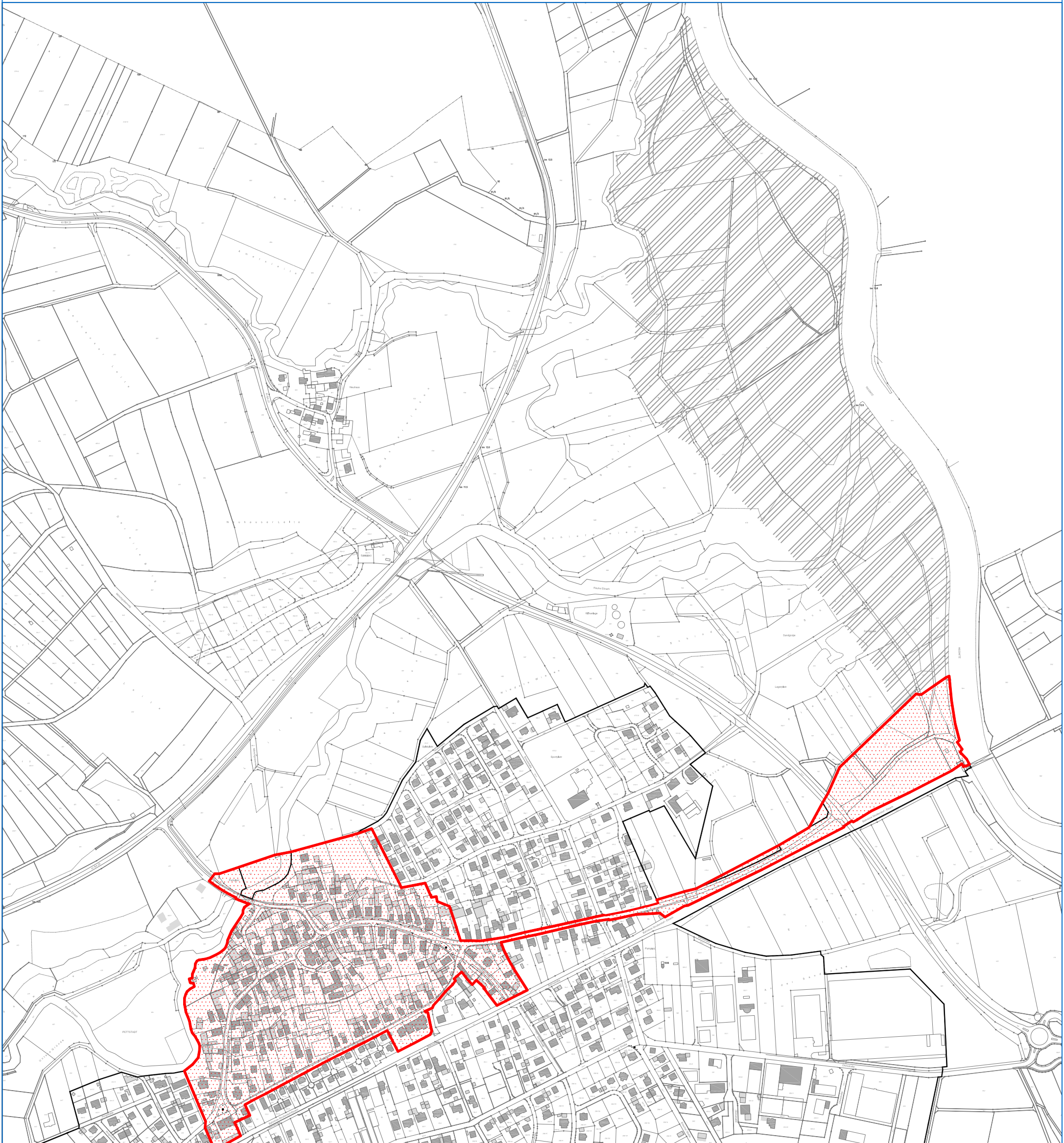




GEMEINDE
PETTSTADT
LANDKREIS BAMBERG

INTEGRIERTES STÄDTEBAULICHES ENTWICKLUNGSKONZEPT ÜBERSICHT SANIERUNGSGEBIET



o.M.
NORDEN

STÄDTEBAUFÖRDERUNG OBERFRANKEN



Oberste Baubehörde in Staatministerien
des Innern, für Bau und Verkehr



Bundesministerium
für Umwelt, Naturschutz,
Bau und Reaktorsicherheit



STÄDTEBAU-
FÖRDERUNG
von Bund, Ländern und
Gemeinden

Bamberg, 11.10.2016



BÜRO FÜR STÄDTEBAU UND BAULEITPLANUNG
WITTMANN, VALIER UND PARTNER GBR
Hainstraße 12, 96047 Bamberg Tel. 0951/59393 Fax 0951/59593
e-mail: wittmann.valier@staedtebau-bauleitplanung.de